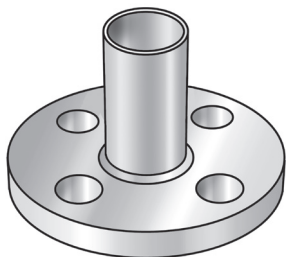




## CP486R STEELFIX C-Stahl Press-Übergangsflansch - Rohrende PN10/16



Symbolgrafik

### Produktbeschreibung:

Press-Übergangsflansch, flachdichtend aus C-Stahl mit aufgebracht Zinkschicht und Rohrende, mit planer Dichtfläche

Lochkreisbemaßung gemäß DIN 2501-PN16

Gesamthöhe:

d67: 126mm

d76: 126mm

d89: 147mm

d108: 167mm

### Produkteigenschaften:

<b>Material 1</b>	Stahl	<b>Material 2</b>	Stahl
<b>Werkstoffgüte 1</b>	St 34.2 (1.0034)	<b>Werkstoffgüte 2</b>	St 34.2 (1.0034)
<b>Oberfläche 1</b>	galvanisch/elektrolytisch verzinkt	<b>Oberfläche 2</b>	galvanisch/elektrolytisch verzinkt
<b>Anschluss 1</b>	Zapfen/Rohrende	<b>Anschluss 2</b>	Flansch
<b>Minimale Mediumtemperatur (kontinuierlich)</b>	-35 °C	<b>Maximale Mitteltemperatur (kontinuierlich)</b>	120 °C
<b>Max. Arbeitsdruck bei 20 °C</b>	16 bar	<b>Druckstufe</b>	PN 16
<b>Press-Kontur</b>	M	<b>Dichtung</b>	EPDM

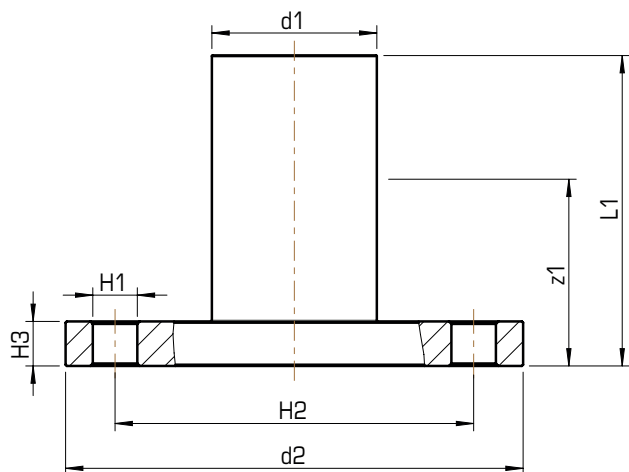
### Erweiterte Produkteigenschaften:

Art.-Nr.	Bezeichnung	Gewicht	VPE1	Mengeneinheit
54756I00	67-DN65 4-Loch	3,320 KGM	1	STK
54756J00	76-DN65 4-Loch	3,550 KGM	1	STK
54756K00	89-DN80 8-Loch	4,350 KGM	1	STK
54756L00	108-DN100 8-Loch	5,220 KGM	1	STK





## CP486R STEELFIX C-Stahl Press-Übergangsflansch - Rohrende PN10/16



Art.-Nr.	Bezeichnung	d1 mm	d2 mm	z1 mm	L1 mm	H1 mm	H2 mm	H3 mm	DN2	Lochzahl STK
54756I00	67-DN65 4-Loch	66,7	185	75,5	125,5	18	145	18	DN65	4
54756J00	76-DN65 4-Loch	76,1	185	70,5	125,5	18	145	18	DN65	4
54756K00	89-DN80 8-Loch	88,9	200	83,5	146,5	18	160	19,5	DN80	8
54756L00	108-DN100 8-Loch	108	220	92	169	18	180	20	DN100	8

