



KE10-LX4 KELEN PP-RCT LX-SENSO Muffe



Produktbeschreibung:

KELEN PP-RCT SENSO Polyfusions-Schweißformstück, Verbindung von Rohren und werkstoffgleichen Fittings ohne Querschnittsverengung und werkseitig aufgebracht 4mm Weichschaumisolierung, elektronisch ortbar, Außenschicht mit Bändchengewebe und zähelastischer Polymerlegierung

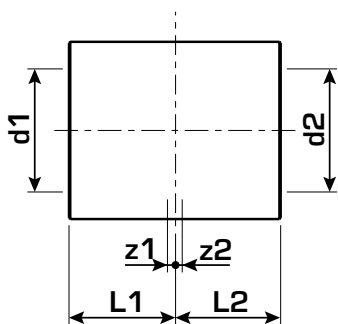


Produkteigenschaften:

| | | | |
|------------------------|------------------------|----------------------|------------------------|
| ÖVGW | W 1.213 | Material 1 | PP |
| Werkstoffgüte 1 | PP-RCT | Material 2 | PP |
| Werkstoffgüte 2 | PP-RCT | Verbindung 1 | Kunststoffschweißmuffe |
| Verbindung 2 | Kunststoffschweißmuffe | Isolierstärke | 4mm |

Erweiterte Produkteigenschaften:

| Art.-Nr. | Bezeichnung | Gewicht | VPE1 | VPE2 | Mengeneinheit |
|----------|-------------|-----------|------|------|---------------|
| 2521541 | 20 | 0,012 KGM | 10 | 120 | STK |
| 2522041 | 25 | 0,023 KGM | 10 | 100 | STK |
| 2522541 | 32 | 0,041 KGM | 5 | 50 | STK |



| Art.-Nr. | Bezeichnung | d1 mm | d2 mm | z1 mm | z2 mm | L1 mm | L2 mm |
|----------|-------------|-------|-------|-------|-------|-------|-------|
| 2521541 | 20 | 20 | 20 | 1,5 | 1,5 | 16,5 | 16,5 |
| 2522041 | 25 | 25 | 25 | 1,5 | 1,5 | 21,5 | 21,5 |
| 2522541 | 32 | 32 | 32 | 1,5 | 1,5 | 21,5 | 21,5 |

